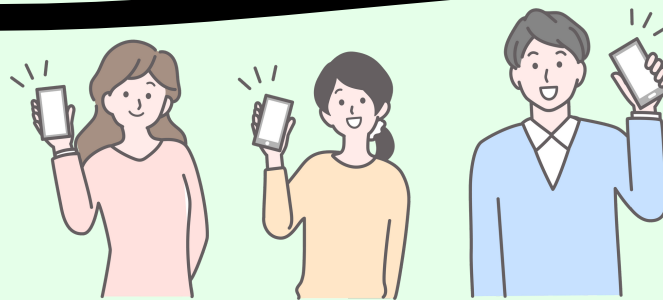


2022年7月

不登校無料相談 公式LINEが出来ました！

不登校経験のある大学生に 相談ができます

メッセージ相談
オンライン相談
無料



相談専用公式LINE

<https://lin.ee/os1Hn3r>



Q 不登校相談員は、
どんな人？

不登校を経験している大学生です。
現時点では、
高卒認定試験での大学進学者や
単位制の定時制高校を経た大学進学者
者がいます。
少しずつ相談員を増やしていく予定
です。

Q 不登校相談では
どんな相談ができるの？

学校に行っていない間、
いろんな不安や悩みがあると思いま
す。

- ・どう過ごしたらいいのかな？
- ・勉強していないけど大丈夫かな？
- ・学習はどうしていたのかな？
- ・進学できる高校はどこがあるのか
かな？
- ・大学進学にはどんな方法があるの
かな？

など、気軽に質問、相談してみてください。
経験も一緒にお話をさせていただきます。

Q 不登校相談は
いつメッセージしてもいいの？

はい、大丈夫です。

ただ、お返事は大学生の授業など
の関係ですぐにできない可能性が
あるので、少しお待ちいただくか
と思います。
2～3日以内には必ずお返事しま
す。

Q 不登校相談は
無料なの？

メッセージでの相談
オンライン相談（※要予約）
は無料です。

くから庵での対面相談の場合は
相談員の交通費をご負担いただ
く形になります。

Q ReFrameはどんな団体？

京都市円町で不登校の居場所（フリー
スクール）を運営しています。
不登校、発達障害、HSC、不安障害な
どの困りのある子どものサポートをし
ています。
不登校の親の会、こども食堂、体験学
習イベントなどを通して、
「生きるって楽しい！」社会を実現し
ようと活動しています。



〈問合せ先〉

リフレーム



070-8533-5941



reframe.npo@gmail.com

「reframe 京都」で検索

ホームページから寄付ができます

Instagram Facebook 公式LINE



〒604-8485 京都府京都市中京区西ノ京平町28番地
(JR嵯峨野線円町駅から徒歩7分)



<https://reframe-npo.jp/>